

MANUTENZIONE PORTE TAGLIA FUOCO



MANUTENZIONE PORTE TAGLIAFUOCO

RICAMBI ED ACCESSORI



MANUTENZIONE DELLE PORTE TAGLIAFUOCO E DEI MANIGLIONI ANTIPANICO

La corretta installazione e l'adeguata manutenzione delle chiusure tagliafuoco sono argomenti di sicuro interesse per i manutentori antincendio che per altro da molto tempo sono alla ricerca di prodotti validi che li aiutino a operare con professionalità in questo specifico settore.

La manutenzione sulle chiusure tagliafuoco è resa obbligatoria D.M. 10/03/98 allegato VI punto 6.3-6.4 dove nello specifico si prevede anche che la manutenzione deve essere eseguita da personale competente e qualificato.



DINAMOMETRO ANALOGICO



Art. Codice

2718 DINP

Serve per controllare la forza necessaria per sganciare i maniglioni antipanico e per verificare la forza di impatto in chiusura di una porta tagliafuoco nel rispetto delle norme tecniche vigenti.

BORSA ACCESSORIATA PER IL MANUTENTORE DELLE PORTE

Borsa con tracolla contenente: una livella, un piombo a filo, una squadra, un piedino per il sollevamento delle porte, 2 spatole e una ventosa. Per la movimentazione in sicurezza delle porte.

Art. Codice

2727 BMP

CARRELLO PORTA ATTREZZI PER MANUTENZIONE PORTE E MANIGLIONI ANTIPANICO

Ideale per raccogliere in modo ordinato gli attrezzi necessari per la manutenzione delle porte tagliafuoco e dei maniglioni antipanico. È un sistema modulare composto da: una cassetta da 18" con due organizer inseriti nel coperchio, maniglia a scomparsa, cerniere in metallo.

Un vano porta minuteria a scomparti. Una base fissa con vano unico da 18" e tasca esterna in tessuto. Ruote grandi e robuste per garantire maggior stabilità su superfici sconnesse. Maniglione estraibile in alluminio per uso intenso. Capacità di carico 40 kg. Dimensioni: larg. x alt. x prof. mm 470 x 620 x 298.



Art. Codice

2715 CMPT

PIEDINO

Serve per sollevare le ante delle porte senza sforzo e per effettuare lavori di allineamento tra porta e telaio avendo le mani libere



Art. Codice

2719 PIE

SET SPATOLE E VENTOSA

Servono per movimentare in sicurezza vetri, porte, pannelli etc.



Art. Codice Tipo

2720 SSPA Set spatole

2721 VEN Ventosa



MANUTENZIONE PORTE TAGLIAFUOCO

RICAMBI ED ACCESSORI



SERRATURA ANTIPANICO ANTA PRINCIPALE



| Art. | Codice | Tipo |
|------|---------|------------|
| 8079 | PRTSANS | MULTIMARCA |
| 8080 | PRTSAN | NINZ |

A RICHIESTA ANCHE VERSIONE A TIRARE

| Art. | Codice | Tipo |
|------|--------|------------|
| 8082 | PRTSAT | MULTIMARCA |

SERRATURA ANTIPANICO ANTA SECONDARIA



1 4



2



3

| Pos. | Art. | Codice | Tipo |
|------|------|---------|----------|
| 1 | 8097 | PRTSA2D | DIERRE |
| 2 | 8088 | PRTSA2N | NINZ |
| 3 | 8175 | PRTSA2L | LOCHER |
| 4 | 8322 | PRTSA2S | NOVOFERM |

SERRATURA ANTINCENDIO ANTA PRINCIPALE



| Art. | Codice | Tipo |
|------|---------|------------|
| 8101 | PRTSAPC | MULTIMARCA |

SERRATURA FLUSH-BOLT ANTA SECONDARIA



1 4



2



3

| Pos. | Art. | Codice | Tipo |
|------|------|-----------|----------|
| 1 | 8094 | PRTSFB2NS | DIERRE |
| 2 | 8095 | PRTSFB2N | NINZ |
| 3 | 8176 | PRTSFB2L | LOCHER |
| 4 | 8321 | PRTSFBN | NOVOFERM |

SERRATURA DOPPIA FUNZIONE ANTIPANICO E FLUSH-BOLT ANTA SECONDARIA



| Art. | Codice | Tipo |
|------|----------|---------|
| 8087 | PRTSA2NS | PADILLA |

MANUTENZIONE PORTE TAGLIAFUOCO

RICAMBI ED ACCESSORI



SERRATURE ANTIPANICO E ANTINCENDIO ELETTRICHE



IN FASE D'ORDINE SPECIFICARE SENSO DI APERTURA A TIRARE

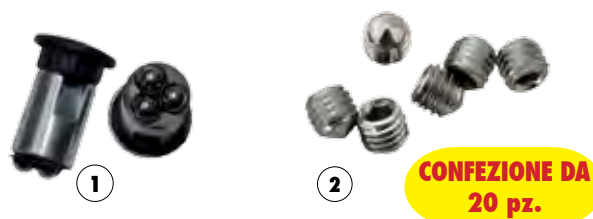
| Art. | Codice | Tipo |
|------|----------|--|
| 8083 | PRTSEL | Serratura antipanico MAC1 |
| 8183 | PRTSELF | Serratura antipanico MAC1 FAIL-SAFE |
| 8182 | PRTSEL2 | Serratura antincendio MAC2 |
| 8186 | PRTSELF2 | Serratura antincendio MAC2 FAIL-SAFE |
| 8187 | PRTSATE | Serratura antipanico a tirare MAC3 |
| 8188 | PRTSATEF | Serratura antipanico a tirare MAC3 FAIL-SAFE |

ACCESSORI PER PORTE ANTIPANICO E ANTINCENDIO ELETTRICHE



| Art. | Codice | Tipo |
|------|--------|---|
| 8177 | PRTPCO | Passacavo con cappucci |
| 8119 | PRTCAT | Coppia contatti elettrici anta - telaio |

PERNO PORTA SFERE E GRANI DI REGOLAZIONE



| Pos. | Art. | Codice | Tipo |
|------|-------|---------|------|
| 1 | 8178 | PRTPPN | NINZ |
| 2 | 8185C | PRTGCNC | NINZ |

CILINDRI METALLICI COMPLETI DI CHIAVI



LA CONFEZIONE COMPRENDE:

- 1 Corpo ottone
- 3 Chiavi in ottone nichelato
- 1 Vite di fissaggio

QUADRI PER PORTE TAGLIAFUOCO



| Art. | Codice | Tipo |
|------|--------|------------|
| 8114 | PRTQC | mm 9x9x52 |
| 8109 | PRTQI | mm 9x9x125 |

QUADRO PASSANTE ANTIPANICO IN TRE PEZZI



| Art. | Codice | Tipo |
|------|---------|---------------|
| 8107 | PRTQPNS | mm 9x9x 67+55 |
| 8108 | PRTQPD | mm 9x9x 55+45 |

RONDELLA DI SPESSORAMENTO PER CERNIERE DIN

CONFEZIONE DA 20 pz.



| Pos. | Art. | Codice | Tipo |
|------|-------|---------|----------------------|
| 1 | 8198C | PRTRSCC | PADILLA - NONES |
| 2 | 8199C | PRTRSMC | Ø int 19,5 sp 1,5 mm |
| 2 | 8161 | PRTRSL | Ø int 17,5 sp 2 mm |
| 2 | 8200C | PRTRSPC | Ø int 17,5 sp 4 mm |



CUSCINETTO A SFERA PER CERNIERE DIN



| Art. | Codice | Tipo |
|------|--------|-----------------|
| 8204 | PRTCSC | PADILLA - NONES |

| Art. | Codice | Tipo |
|------|--------|-------------------------------------|
| 8120 | PRTCC | CILINDRO METALLICO TIPO YALE L=84mm |
| 8121 | PRTMCC | MEZZO CILINDRO METALLICO TIPO YALE |

A RICHIESTA ANCHE CON CHIAVE UNIFICATA

| Art. | Codice | Tipo |
|------|---------|--|
| 8138 | PRTCCU | CILINDRO METALLICO TIPO YALE KA L=84mm |
| 8164 | PRTMCCU | MEZZO CILINDRO METALLICO TIPO YALE |

MANUTENZIONE PORTE TAGLIAFUOCO

RICAMBI ED ACCESSORI



PERNO MOLLA PER CERNIERE REI



| Pos. | Art. | Codice | Tipo |
|------|------|---------|----------------------------|
| 1 | 8157 | PRTPMNS | PADILLA - NONES - NOVOFERM |
| 2 | 8159 | PRTPMND | DIERRE |
| 3 | 8158 | PRTPMN | NINZ - LOCHER |
| 4 | 8169 | PRTPMVS | NOVOFERM |
| 5 | 8170 | PRTPTVS | NOVOFERM |

GRANI PER CERNIERE REGISTRABILI

CONFEZIONE DA 100 pz.



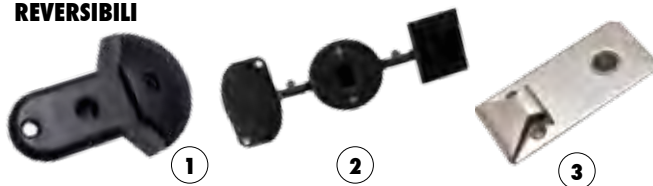
| Art. | Codice | Tipo |
|------|--------|--------|
| 8184 | PRTGC | DIERRE |

KIT MANIGLIA + INSERTO PATENT PER PORTE REI



| Art. | Codice | Descrizione |
|------|---------|--------------------------------------|
| 8134 | PRTKMNS | Kit coppia maniglie e inserto patent |
| 8135 | PRTKPM | Kit maniglia / pomolo |
| 8136 | PRTKMM | Kit maniglia per maniglione |
| 8131 | PRTBSP | Kit pomolo fisso per maniglione |
| 8132 | PRTPCN | Kit placca cieca esterna |

BOCCOLA DI FERMO ANTA A PAVIMENTO PER PORTE NON REVERSIBILI



| Pos. | Art. | Codice | Tipo |
|------|------|---------|-----------------|
| 1 | 8140 | PRTBFP | PADILLA - NONES |
| 1 | 8141 | PRTBFPN | NINZ |
| 1 | 8142 | PRTBFPD | DIERRE |
| 1 | 8143 | PRTBFPL | LOCHER |
| 2 | 8173 | PRTBFPS | NOVOFERM |
| 3 | 8139 | PRTBFM | NINZ |

BOCCOLA DI FERMO ANTA A PAVIMENTO PER PORTE REVERSIBILI



| Pos. | Art. | Codice | Tipo |
|------|------|---------|--------|
| 1 | 8144 | PRTBFUN | NINZ |
| 2 | 8145 | PRTPSD | DIERRE |

PERNO CERNIERE REI PORTANTI



| Art. | Codice | Tipo |
|------|---------|------------|
| 8165 | PRTPCNS | MULTIMARCA |

PERNO SENZA MOLLA CORTO PER CERNIERA REGISTRABILE



| Art. | Codice | Tipo |
|------|---------|--------|
| 8172 | PRTPSMD | DIERRE |

NOTTOLINI DI ARRESTO PER CERNIERE MOLLA

CONFEZIONE DA 20 pz.



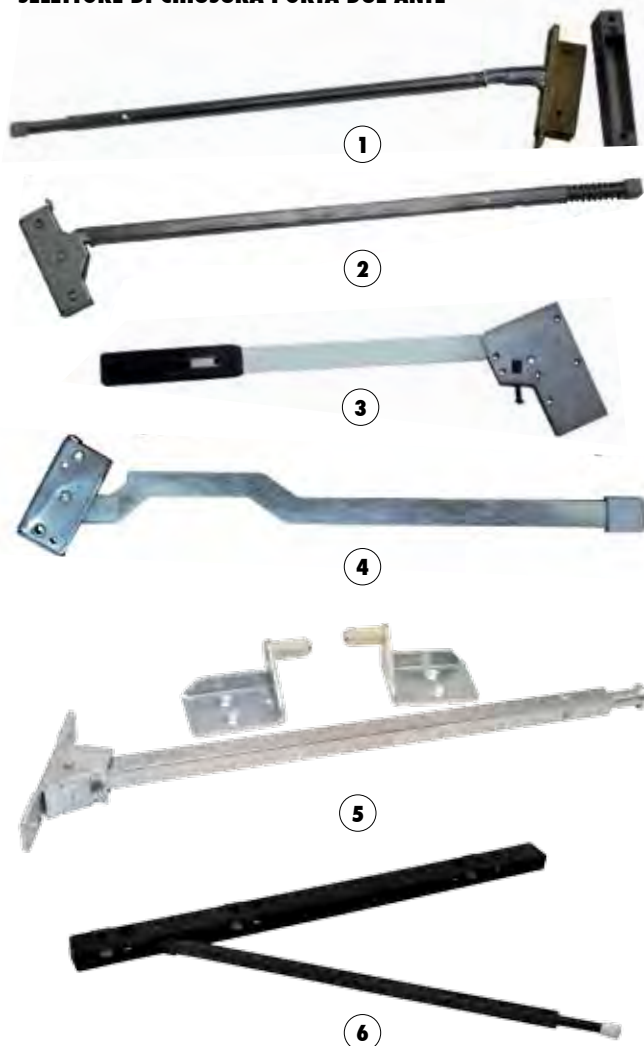
| Pos. | Art. | Codice | Tipo |
|------|-------|----------|----------------------------|
| 1 | 8193C | PRTNTVC | NOVOFERM |
| 2 | 8191C | PRTNTNC | NINZ |
| 2 | 8192C | PRTNTC | DIERRE |
| 2 | 8190C | PRTNTNSC | PADILLA - NONES - NOVOFERM |

TALLONE PER SELETTORE CHIUSURA ANTE



| Art. | Codice | Tipo |
|------|--------|--------|
| 8241 | PRTTPS | DIERRE |

SELETTORE DI CHIUSURA PORTA DUE ANTE



Il selettore di chiusura è fondamentale per la corretta chiusura delle ante, trova applicazione nelle porte a doppio battente allo scopo di determinare la periodicità di chiusura degli stessi onde evitarne l'accavallamento in fase di chiusura.

| Pos. | Art. | Codice | Tipo |
|------|------|---------|------------------------|
| 1 | 8232 | PRTRPNS | NONES - PADILLA |
| 2 | 8233 | PRTRPN | NINZ (Porte Proget) |
| 2 | 8231 | PRTRPNR | NINZ (Porte Univer) |
| 3 | 8234 | PRTRPD1 | DIERRE - Lunghezza 355 |
| 3 | 8235 | PRTRPD2 | DIERRE - Lunghezza 405 |
| 4 | 8153 | PRTRPE | LOCHER |
| 5 | 8063 | PRTRCVS | NOVOFERM |
| 6 | 8189 | PRTRCNS | NOVOFERM |

DISPOSITIVO BLOCCO ASTA SUPERIORE ANTA SECONDARIA



DIERRE

PADILLA - NONES

| Art. | Codice | Tipo |
|------|--------|--------------------------|
| 8146 | PRTDBA | DIERRE - PADILLA - NONES |

IN FASE D'ORDINE SPECIFICARE TIPO

DISPOSITIVO BLOCCO ASTA SUPERIORE ANTA SECONDARIA UNIVER/REVER



| Art. | Codice | Tipo |
|------|--------|------|
| 8128 | PRTDSN | NINZ |

DISPOSITIVO BLOCCO ASTA SUPERIORE ANTA SECONDARIA PROGET



| Art. | Codice | Tipo |
|------|---------|------|
| 8127 | PRTDSSN | NINZ |

BRACCETTO ANTICIPATORE

L'anticipatore di apertura applicato sull'anta secondaria, serve a compensare la forza di resistenza e la possibilità di blocco delle ante, spingendo su quella secondaria. Nelle porte dotate di maniglione antipanico l'anticipatore di apertura va controllato periodicamente per verificarne il corretto funzionamento effettuando le corrette ed opportune regolazioni.



| Art. | Codice | Tipo |
|------|--------|------------|
| 8237 | PRTBR | MULTIMARCA |

MANUTENZIONE PORTE TAGLIAFUOCO

RICAMBI ED ACCESSORI



CHIUDI PORTA AEREI

I chiudiporta aerei possono essere di vari modelli e tipologie: meccanici, a molla od idraulici. Essi si possono applicare in relazione alla tipologia esternamente o internamente all'anta, in alto oppure a terra.

In tutti i casi occorre sempre verificare, con le opportune regolazioni che operino secondo i valori di resistenza previsti dalle norme e se pneumatici che non vi siano perdite d'olio.

DORMA - CHIUDIPIORTA AEREO



| Art. | Codice | Tipo |
|------|---------|----------------|
| 8061 | PRTCPRN | TS71 - argento |
| 8062 | PRTCPDN | TS71 - nero |

GEZE - CHIUDIPIORTA AEREO



| Art. | Codice | Tipo |
|------|---------|--|
| 8070 | PRTTS15 | TS 1500 forza EN 3/4 per ante fino a 1100 mm solo corpo |
| 8072 | PRT15V | Braccio a V per TS 1500 senza fermo |
| 8203 | PRT15VF | Braccio a V per TS 1500 con fermo meccanico (non idoneo per porte REI) |
| 8073 | PRT15S | Braccio a slitta per TS 1500 senza fermo (non idoneo per porte REI) |
| 8071 | PRT15P | Piastra di montaggio per TS 1500 |
| 8075 | PRTTS20 | TS 2000 V BC forza EN 2/4/5 per ante fino a 1250 mm solo corpo |
| 8077 | PRT20V | Braccio a V per TS 2000 senza fermo |
| 8078 | PRT20S | Braccio a slitta per TS 2000 senza fermo (non idoneo per porte REI) |
| 8076 | PRT20P | Piastra di montaggio per TS 2000 |

ISEO - CHIUDIPIORTA AEREO



| Art. | Codice | Tipo |
|------|----------|--|
| 8111 | PRTIS60 | Chiudi porta aereo con braccio a V senza fermo |
| 8112 | PRTIPI60 | Piastra di montaggio per chiudiporta |

IMPIANTI DI ALLARME ANTINCENDIO PER PORTE E PORTONI TAGLIAFUOCO



CENTRALE DI ALLARME ANTINCENDIO MONOZONA



| Art. | Codice | Tipo |
|------|--------|--|
| 8216 | PRTCRI | Centrale di allarme antincendio monozona |

INGRESSI:

- Linea rivelatori: fino a 5 unità.
- Linea pulsanti di attivazione allarmi: fino a 5 unità - minimo 2
- Linea pulsanti rilascio remoto elettomagnet

USCITE:

- Linea elettomagnet: fino a 4 - 24 Vdc, max 300 mA totali.
- Linea sirene elettroniche esterne: fino a 2.

RIVELATORE FUMO/CALORE



| Art. | Codice | Tipo |
|------|--------|------------------------|
| 8212 | PRTRFC | Rivelatore fumo/calore |

Alimentazione: 24 Vdc - 45 mA
Completo di base

PULSANTE DI ATTIVAZIONE ALLARME



| Art. | Codice | Tipo |
|------|--------|---------------------------------|
| 8214 | PRTPAL | Pulsante di attivazione allarme |

Scatola in ABS in colore rosso
Riarmo manuale del pulsante

PULSANTE DI RESET



| Art. | Codice | Tipo |
|------|--------|-------------------|
| 8217 | PRTPSR | Pulsante di reset |

Pulsante per il reset/tacitazione della centrale o per lo sblocco remoto degli elettomagnet

SIRENA ELETTRONICA



| Art. | Codice | Tipo |
|------|--------|--------------------|
| 8213 | PRTSIR | Sirena elettronica |

Scatola in materiale plastico colore rosso
alimentazione: 12 / 24 Vdc - 15 mA
potenza sonora: max 114dB a 24 V dc

MANUTENZIONE PORTE TAGLIAFUOCO

ELETTROMAGNETI PER PORTE TAGLIAFUOCO



ELETTROMAGNETE A PARETE FORZA 50KG



| Art. | Codice | Tipo |
|------|--------|---------------------|
| 8222 | PRTEP | Senza contropiastra |

ELETTROMAGNETE A PAVIMENTO FORZA 50KG



| Art. | Codice | Tipo |
|------|--------|---------------------|
| 8224 | PRTEPV | Senza contropiastra |

CONTROPIASTRA SNODATA IN ACCIAIO PER ART 8222 E 8224



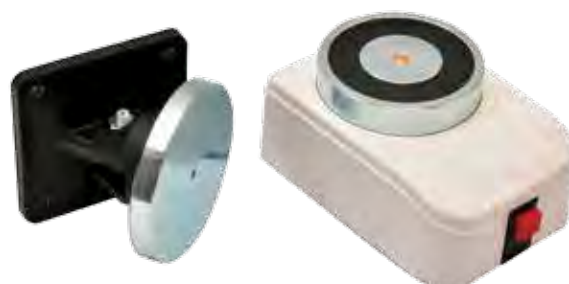
| Art. | Codice |
|------|--------|
| 8220 | PRTCE |

ELETTROMAGNETE A PARETE FORZA 50KG



| Art. | Codice | Tipo |
|------|--------|---------------------------------------|
| 8221 | PRTKEP | con contropiastra snodata in plastica |

ELETTROMAGNETE A PARETE FORZA 100KG



| Art. | Codice | Tipo |
|------|----------|---------------------------------------|
| 8194 | PRTKEP10 | con contropiastra snodata in plastica |

ELETTROMAGNETE A PAVIMENTO FORZA 100KG



| Art. | Codice | Tipo |
|------|---------|---------------------------------------|
| 8195 | PRTKEPV | con contropiastra snodata in plastica |

SUPPORTO ALLUNGABILE PER ELETTROMAGNETI



| Art. | Codice | Tipo |
|------|--------|--------------|
| 8225 | PRTSAL | 140 - 220 mm |

SUPPORTO ALLUNGABILI PER ELETTROMAGNETI



| Art. | Codice | Tipo |
|------|--------|--------------|
| 8226 | PRTSAX | 218 - 360 mm |

MANUTENZIONE PORTE TAGLIAFUOCO

RICAMBI ED ACCESSORI PER PORTONI SCORREVOLI



AMMORTIZZATORE FINE CORSA



| Art. | Codice | Tipo |
|------|---------|-------|
| 8244 | PRTAFCS | Corto |
| 8245 | PRTAFLS | Lungo |

NINZ - AMMORTIZZATORE FINE CORSA (INDICARE VERSO)



| Art. | Codice |
|------|---------|
| 8250 | PRTAFCN |

NINZ - ELETTROMAGNETE PER PORTONE (INDICARE VERSO)



| Art. | Codice | Tipo |
|------|---------|---------------------|
| 8218 | PRTKEP1 | ≤ 12 m ² |
| 8219 | PRTKEP2 | ≤ 30 m ² |

NINZ - CARRELLO NORMALE PER GUIDA TONDA



| Art. | Codice |
|------|--------|
| 8196 | PRTCNT |

NINZ - CARRELLO DOPPIO CANALE PER GUIDA TONDA PER FRENO CORSA



| Art. | Codice |
|------|--------|
| 8197 | PRTCDD |

NINZ - VITE ANTISCARRUCOLAMENTO



| Art. | Codice |
|------|--------|
| 8201 | PRTVAS |

NINZ - GUIDA A PAVIMENTO PER PORTONE A UN'ANTA



| Art. | Codice |
|------|--------|
| 8064 | PRTGPN |

NINZ - GUIDA A PAVIMENTO PER PORTONE A DUE ANTE



| Art. | Codice |
|------|---------|
| 8065 | PRTGPN2 |

NINZ - CHIAVE PER CARRUCOLE PORTONI



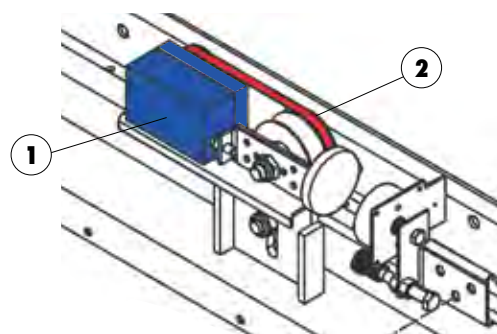
| Art. | Codice |
|------|--------|
| 8202 | PRTCCN |

FUSIBILI TERMICI



| Pos. | Art. | Codice | Tipo |
|------|------|---------|---|
| 1 | 8249 | PRTPTD | Dierre - fusibile termico |
| 2 | 8247 | PRTPTN8 | Ninze - fusibile termico per portoni fino a 8 mq |
| 3 | 8248 | PRTPTN | Ninze - fusibile termico per portoni oltre gli 8 mq |

NINZ - DISPOSITIVO FRENOCORSA E CINGHIA PER DISPOSITIVO FRENOCORSA



| Pos. | Art. | Codice | Tipo |
|------|------|---------|---|
| 1 | 8243 | PRTTRCP | Dispositivo frenocorsa (indicare verso) |
| 2 | 8242 | PRTCTR | Cinghia per dispositivo frenocorsa |

MANIGLIONI ANTIPANICO AD APPLICARE PER VIE D'ESODO



CISA - MANIGLIONE ANTIPANICO FAST PUSH AD APPLICARE



| Art. | Codice | Tipo |
|------|----------------|--|
| 8002 | PRTMPC1 | Fast Push scrocco laterale |
| 8004 | PRTMPC2 | Fast Push componibile |
| 8003 | PRTMPC3 | Fast Push scrocco laterale componibile |

| Pos. | Art. | Codice | Tipo |
|------|------|----------------|-----------------------------------|
| | 8303 | PRTTSC | Confezione tappi carter / scrocco |
| 1 | 8266 | PRTCBA | Carter principale "FAST PUSH" |
| 2 | 8267 | PRTCSPA | Carter secondario "FAST PUSH" |

| Art. | Codice | Tipo |
|------|----------------|---|
| 8014 | PRTCSFC | Coppia scrocchi "FAST" alto/basso |
| 8174 | PRTCSFL | Coppia scrocchi "FAST" laterali |
| 8457 | PRTPAFC | Kit prolunga per scrocco superiore "FAST" |

BARRA ORIZZONTALE DA ORDINARSI A PARTE

| Art. | Codice | Tipo |
|------|-----------------|----------------------------|
| 8026 | PRTKMB9 | Barra ovale rossa L = 900 |
| 8432 | PRTKMB12 | Barra ovale rossa L = 1200 |
| 8027 | PRTKMB15 | Barra ovale rossa L = 1500 |

A richiesta barre di altri colori oppure in acciaio INOX

CISA - MANIGLIONE ANTIPANICO FAST TOUCH AD APPLICARE



| Art. | Codice | Tipo |
|------|--------------------|--|
| 8006 | PRTMCTA1SL | Fast Touch lung. 840 mm scrocco laterale |
| 8007 | PRTMCTA1C | Fast Touch lung. 840 mm componibile |
| 8008 | PRTMCTA1SLC | Fast Touch lung. 840 mm scrocco lat. comp. |

| Art. | Codice | Tipo |
|------|--------------------|--|
| 8009 | PRTMCTA2SL | Fast Touch lung. 1200 mm scrocco laterale |
| 8010 | PRTMCTA2C | Fast Touch lung. 1200 mm componibile |
| 8011 | PRTMCTA2SLC | Fast Touch lung. 1200mm scrocco lat. comp. |

| Art. | Codice | Tipo |
|------|----------------|---|
| 8014 | PRTCSFC | Coppia scrocchi "FAST" alto/basso |
| 8174 | PRTCSFL | Coppia scrocchi "FAST" laterali |
| 8457 | PRTPAFC | Kit prolunga per scrocco superiore "FAST" |

| Pos. | Art. | Codice | Tipo |
|------|------|----------------|-------------------------------------|
| | 8303 | PRTTSC | Confezione tappi carter / scrocco |
| 1 | 8278 | PRTCFTA | Carter principale "FAST TOUCH" |
| 2 | 8302 | PRTCFT | Carter posteriore "FAST TOUCH" |
| 3 | 8300 | PRTLFT | Tappo barra losanga "FAST TOUCH" |
| 4 | 8301 | PRTTFT | Tappo barra posteriore "FAST TOUCH" |

CISA - MANIGLIONE ANTIPANICO PRESTIGE AD APPLICARE



| Art. | Codice | Tipo |
|------|-----------------|--|
| 8454 | PRTCSCP | Coppia scrocchi "PRESTIGE" alto/basso |
| 8305 | PRTCSCP2 | Coppia scrocchi "PRESTIGE" laterali |
| 8455 | PRTKAVP | Kit aste verticali "PRESTIGE" |
| 8456 | PRTPAFC | Kit prolunga asta superiore "PRESTIGE" |

BARRA ORIZZONTALE DA ORDINARSI A PARTE

| Art. | Codice | Tipo |
|------|-----------------|----------------------------|
| 8026 | PRTKMB9 | Barra ovale rossa L = 900 |
| 8432 | PRTKMB12 | Barra ovale rossa L = 1200 |
| 8027 | PRTKMB15 | Barra ovale rossa L = 1500 |

A richiesta barre di altri colori oppure in acciaio INOX

| Art. | Codice | Tipo |
|------|----------------|--|
| 8450 | PRTCMP1 | Prestige scrocco laterale |
| 8452 | PRTCMP2 | Prestige versione componibile |
| 8451 | PRTCMP3 | Prestige scrocco laterale versione componibile |

MANIGLIONI ANTIPANICO AD APPLICARE PER VIE D'ESODO



CISA - MANIGLIA CORTA



| Art. | Codice | Tipo |
|------|--------|--|
| 8018 | PRTMC | Comando esterno con maniglia e 3 chiavi placca corta |

CISA - MANIGLIA LUNGA



| Art. | Codice | Tipo |
|------|--------|--|
| 8030 | PRTMCL | Comando esterno con maniglia e 3 chiavi placca lunga |

CISA - POMOLO ATTIVO



| Art. | Codice | Tipo |
|------|--------|--|
| 8041 | PRTCPA | Comando esterno con pomolo attivo e 3 chiavi |

CISA - POMOLO CORTO SOLO PER MANIGLIONI AD 1 PUNTO (NON PER PRESTIGE)



| Art. | Codice | Tipo |
|------|--------|---|
| 8031 | PRTSC | Pomolo fisso con 3 chiavi interasse 43 mm |

CISA - POMOLO LUNGO SOLO PER PRESTIGE AD 1 PUNTO



| Art. | Codice | Tipo |
|------|--------|---|
| 8032 | PRTSCL | Pomolo fisso con 3 chiavi interasse 90 mm |

CISA - INCONTRO ELETTRICO



| Art. | Codice | Tipo |
|------|---------|--|
| 8306 | PRTIEC1 | Incontro elettrico senza antiripetitore 12 Vac |
| 8307 | PRTIEC2 | Incontro elettrico senza antiripetitore 12 Vcc |
| 8308 | PRTIEC3 | Incontro elettrico con antiripetitore 12 Vac |
| 8318 | PRTIEC4 | Incontro elettrico senza antiripetitore 24 Vdc |

MANIGLIONI ANTIPANICO AD APPLICARE PER VIE D'ESODO



ANTIPANIC - MANIGLIONE ANTIPANICO MODULO TONDO

Maniglione antipanico da montante, reversibile e componibile a 1-2 e 3 punti di chiusura.

La reversibilità è ottenuta tramite un solido blocco esterno senza alcuna interferenza con il meccanismo interno.



| Art. | Codice | Tipo |
|------|---------|--|
| 8381 | PRTKMT1 | Maniglione modulo tondo scrocco laterale |
| 8382 | PRTKMT2 | Maniglione modulo tondo componibile |
| 8383 | PRTKMT3 | Man. mod. tondo scrocco laterale comp. |

BARRA ORIZZONTALE DA ORDINARSI A PARTE

| Art. | Codice | Tipo |
|------|----------|----------------------------------|
| 8441 | PRTBA95 | Barra orizzontale rossa L = 950 |
| 8442 | PRTBA115 | Barra orizzontale rossa L = 1150 |
| 8443 | PRTBA145 | Barra orizzontale rossa L = 1450 |

A richiesta barre di altri colori oppure in acciaio INOX

ANTIPANIC - MANIGLIONE ANTIPANICO PUSH BAR



| Art. | Codice | Tipo |
|------|----------|---|
| 8385 | PRTKMPB1 | Kit maniglione Push Bar scrocco laterale L = 1170 |
| 8386 | PRTKMPB2 | Kit maniglione Push Bar componibile L = 1170 |
| 8387 | PRTKMPB3 | Kit maniglione Push Bar scrocco laterale componibile L = 1170 |

ANTIPANIC - MANIGLIONE ANTIPANICO MODULO FASCIA



| Art. | Codice | Tipo |
|------|---------|---|
| 8516 | PRTKMF7 | Kit maniglione modulo fascia entrata 70 |
| 8517 | PRTKMF8 | Kit maniglione modulo fascia entrata 80 |

BARRA ORIZZONTALE DA ORDINARSI A PARTE

| Art. | Codice | Tipo |
|------|----------|----------------------------------|
| 8441 | PRTBA95 | Barra orizzontale rossa L = 950 |
| 8442 | PRTBA115 | Barra orizzontale rossa L = 1150 |
| 8443 | PRTBA145 | Barra orizzontale rossa L = 1450 |

A richiesta barre di altri colori oppure in acciaio INOX

ANTIPANIC - KIT SCROCCHI LATERALI/ALTO/BASSO PER ARTICOLI 8382 - 8383 - 8386 - 8387 - 8516 - 8517

KIT ASTE E SCROCCHI ALTO/BASSO

Coperture in alluminio verniciato

Scrocchi in acciaio INOX



KIT ASTE E SCROCCHI LATERALI

Coperture in alluminio verniciato

Scrocchi in acciaio INOX

| Art. | Codice | Tipo |
|------|---------|--------------------------------------|
| 8390 | PRTASAB | Coppia di aste e scrocchi alto/basso |
| 8391 | PRTASL | Coppia di aste e scrocchi laterali |

A richiesta scrocchi per porte fino ad altezza 4 mt

MANIGLIONI ANTIPANICO AD APPLICARE PER VIE D'ESODO



ANTIPANIC - MANIGLIONE UNICO



| Art. | Codice | Tipo |
|------|---------|--|
| 8510 | PRTKMU1 | Kit man. antipanico Unico scrocco laterale |
| 8511 | PRTKMU2 | Kit man. antipanico Unico componibile |
| 8512 | PRTKMU3 | Kit man. antipanico Unico Scrocco lat. componibile |

ANTIPANIC - COMANDO ESTERNO PER MANIGLIONE UNICO

Fornita con cilindro europeo e 3 chiavi



| Art. | Codice | Tipo |
|------|--------|--|
| 8513 | PRTMAU | Maniglia per man.antip. Unico cilindro europeo |

ANTIPANIC - COMANDO ESTERNO CON CILINDRO EUROPEO PER MANIGLIONE MODULO TONDO E PUSH BAR

Fornita con cilindro europeo e 3 chiavi



| Art. | Codice | Tipo |
|------|---------|---|
| 8395 | PRTMAM | Maniglia con cilindro europeo e 3 chiavi |
| 8310 | PRTMAMC | Maniglia con cilindro europeo e 3 chiavi dispositivo condominio |

ANTIPANIC - COMANDO ESTERNO CON IMPUGNATURA AD ANELLO

Fornita con cilindro europeo e 3 chiavi



| Art. | Codice | Tipo |
|------|---------|---|
| 8319 | PRTCIEA | Comando esterno con impugnatura ad anello |

ANTIPANIC - CILINDRI PER MANIGLIONE MODULO FASCIA



COPPIA SCROCCHI PER UNICO

| Art. | Codice | Tipo |
|------|---------|---|
| 8514 | PRTUSAB | Kit aste e scrocchi A/B per antipanico unico |
| 8515 | PRTUSL | Kit aste e scrocchi Laterali per antipanico unico |

A richiesta scrocchi per porte fino ad altezza 4 mt

BARRA ORIZZONTALE DA ORDINARSI A PARTE

| Art. | Codice | Tipo |
|------|----------|----------------------------------|
| 8441 | PRTBA95 | Barra orizzontale rossa L = 950 |
| 8442 | PRTBA115 | Barra orizzontale rossa L = 1150 |
| 8443 | PRTBA145 | Barra orizzontale rossa L = 1450 |

A richiesta barre di altri colori oppure in acciaio INOX

ANTIPANIC - POMOLO ATTIVO PER MANIGLIONE UNICO

Fornita con cilindro europeo e 3 chiavi



| Art. | Codice | Tipo |
|------|--------|--|
| 8309 | PRTPAU | Pomolo per man.antip. Unico cilindro europeo |

ANTIPANIC - POMOLO ATTIVO PER MANIGLIONE MODULO TONDO E PUSH BAR

Fornito con cilindro europeo e 3 chiavi



| Art. | Codice | Tipo |
|------|---------|---|
| 8396 | PRTPAM | Pomolo con cilindro europeo e 3 chiavi |
| 8311 | PRTPAMC | Pomolo con cilindro europeo e 3 chiavi dispositivo condominio |

ANTIPANIC - COMANDO ESTERNO PER MANIGLIONE MODULO FASCIA



| Art. | Codice | Tipo |
|------|--------|---|
| 8520 | PRTMAD | Maniglia esterna per Modulo Fascia e Di - Più |

| Art. | Codice | Tipo |
|------|----------|--------------------------------|
| 8313 | PRTMCCO1 | MEZZO CILINDRO OVALE L = 80 |
| 8314 | PRTMCCO2 | MEZZO CILINDRO OVALE L = 90 |
| 8312 | PRTMCCO | MEZZO CILINDRO OVALE L = 107 |
| 8316 | PRTMCCA1 | MEZZO CILINDRO EUROPEO L = 80 |
| 8317 | PRTMCCA2 | MEZZO CILINDRO EUROPEO L = 90 |
| 8315 | PRTMCCA | MEZZO CILINDRO EUROPEO L = 107 |

MANIGLIONI ANTIPANICO AD APPLICARE PER VIE D'ESODO



ISEO - MANIGLIONE IDEA BASE



| Art. | Codice | Tipo |
|------|--------|--|
| 8085 | PRTIL | Maniglione "IDEA" scrocco laterale |
| 8092 | PRTIV | Maniglione "IDEA" Componibile |
| 8086 | PRTIM | Maniglione "IDEA" scrocco laterale componibile |

| Art. | Codice | Tipo |
|------|---------|--|
| 8100 | PRTSVI | Coppia scrocchi A/B |
| 8104 | PRTSLI | Coppia scrocchi laterali |
| 8098 | PRTAV24 | Kit aste verticali per porte altezza MAX 2400 mm |
| 8099 | PRTAV34 | Kit aste verticali per porte altezza MAX 3400 mm |

BARRA ORIZZONTALE DA ORDINARSI A PARTE

| Art. | Codice | Tipo |
|------|----------|----------------------------|
| 8052 | PRTBO83 | Barra ovale rossa L = 830 |
| 8001 | PRTBO113 | Barra ovale rossa L = 1130 |
| 8048 | PTRBO133 | Barra ovale rossa L = 1330 |

A richiesta barre di altri colori oppure in acciaio INOX

ISEO - MANIGLIONE IDEA BASSO PROFILO



| Art. | Codice | Tipo |
|------|----------|--|
| 8093 | PRTIP84 | Maniglione touch modulare - 3 punti L = 840 |
| 8053 | PRTIP117 | Maniglione touch modulare - 3 punti L = 1170 |

| Art. | Codice | Tipo |
|------|---------|--|
| 8100 | PRTSVI | Coppia scrocchi A/B |
| 8104 | PRTSLI | Coppia scrocchi laterali |
| 8098 | PRTAV24 | Kit aste verticale per porte altezza MAX 2400 mm |
| 8099 | PRTAV34 | Kit aste verticale per porte altezza MAX 3400 mm |

ISEO - COMANDO ESTERNO CON MANIGLIA E CILINDRO EUROPEO



Comando esterno verniciato, maniglia e cilindro a 5 spine profilo europeo con 3 chiavi, quadro maniglia, viti di fissaggio e foglio istruzioni.

A richiesta anche versione frizionata.

A richiesta anche versioni a chiave unificata.

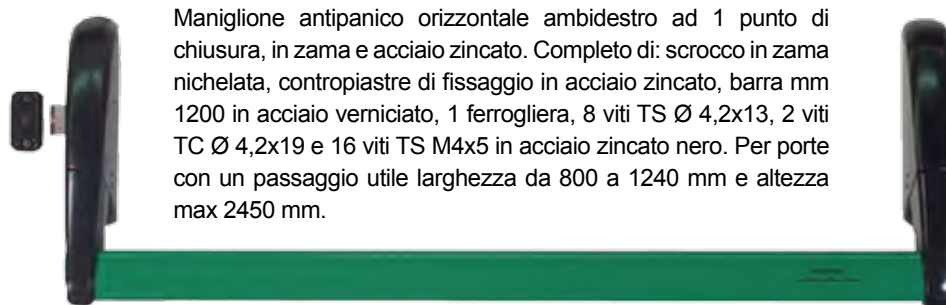
| Art. | Codice | Tipo |
|------|--------|---|
| 8105 | PRTCEI | Comando esterno con maniglia e cilindro europeo per maniglioni "IDEA" |

MANIGLIONI ANTIPANICO AD APPLICARE PER VIE D'ESODO

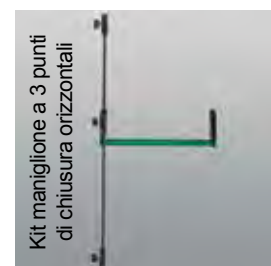


SAVIO - KIT MANIGLIONE ANTIPANICO MODELLO JUVARRA

Design ed alta tecnologia, nuovo standard per i maniglioni antipanico



Maniglione antipanico orizzontale ambidestro ad 1 punto di chiusura, in zama e acciaio zincato. Completo di: scrocco in zama nichelata, contropiastre di fissaggio in acciaio zincato, barra mm 1200 in acciaio verniciato, 1 ferrogliera, 8 viti TS Ø 4,2x13, 2 viti TC Ø 4,2x19 e 16 viti TS M4x5 in acciaio zincato nero. Per porte con un passaggio utile larghezza da 800 a 1240 mm e altezza max 2450 mm.



| Art. | Codice | Tipo |
|------|----------|--|
| 8360 | PRTKMSJ1 | Kit maniglione Juvarra a 1 punto di chiusura |
| 8361 | PRTKMSJ2 | Kit maniglione Juvarra a 2 punti di chiusura verticali |
| 8362 | PRTKMSJ3 | Kit maniglione Juvarra a 3 punti di chiusura orizzontali |

SAVIO - MANIGLIONE ANTIPANICO MODELLO CELLINI

Design Pininfarina ed alta tecnologia, un nuovo standard per i maniglioni antipanico.

Maniglione antipanico orizzontale ambidestro ad 1 punto di chiusura, in zama e acciaio zincato. Completo di: scrocco in zama nichelata, contropiastre di fissaggio in acciaio zincato, barra mm 1085 in alluminio verniciato completa di guarnizione in PVC nera per rifinitura estetica, 1 ferrogliera, 8 viti TS Ø 4,2x13, 2 viti TC Ø 4.2x19, 12 viti TS M4x5 e 2 viti TS M4x16 in acciaio zincato nero, 4 grani M6x8 in acciaio zincato e 1 dima in nylon per il montaggio dei grani. Per porte con un passaggio utile larghezza da 800 a 1240 mm e altezza max 2450 mm.



| Art. | Codice | Tipo |
|------|----------|--|
| 8045 | PRTKMSC1 | Kit maniglione Cellini a 1 punto di chiusura |
| 8046 | PRTKMSC2 | Kit maniglione Cellini a 2 punti di chiusura verticali |
| 8047 | PRTKMSC3 | Kit maniglione Cellini a 3 punti di chiusura orizzontali |

SAVIO - MANIGLIONE ANTIPANICO MODELLO CIRCEO

Testato secondo le più recenti normative Europee.

Maniglione antipanico orizzontale, ambidestro, in alluminio pressofuso, zama e acciaio, 2 viti TC Ø 4,2x13, 8 viti TS Ø 4,2x13, 8 viti TS M4x30 in acciaio zincato.

Completo di barra verde cm. 1180 e di piastre di ancoraggio in acciaio zincato. Per porte con larghezza massima di 1240 mm.



| Art. | Codice | Tipo |
|------|-----------|---|
| 8049 | PRTKMSCR1 | Kit maniglione Circeo a 1 punto di chiusura |
| 8050 | PRTKMSCR2 | Kit maniglione Circeo a 2 punti di chiusura verticali |
| 8051 | PRTKMSCR3 | Kit maniglione Circeo a 2 punti di chiusura orizzontali |

MANIGLIONI ANTIPANICO AD APPLICARE PER VIE D'ESODO



SAVIO - TERZO PUNTO DI CHIUSURA PER MANIGLIONE CIRCEO



| Art. | Codice | Tipo |
|------|---------|---|
| 8501 | PRTSCLC | Terzo punto di chiusura orizzontale per maniglione Circeo |

SAVIO - COMANDO ESTERNO PER MANIGLIONE JUVARRA E BRUNELLESCHI



| Art. | Codice | Tipo |
|------|---------|--|
| 8351 | PRTMSJC | Comando esterno - maniglia con cilindro europeo e 3 chiavi |

SAVIO - COMANDO ESTERNO PER MANIGLIONE JUVARRA E BRUNELLESCHI



| Art. | Codice | Tipo |
|------|--------|--|
| 8350 | PRTMSJ | Comando esterno - maniglia con cilindro e 3 chiavi |

SAVIO - COMANDO ESTERNO PER MANIGLIONE CIRCEO



| Art. | Codice | Tipo |
|------|--------|--|
| 8059 | PRTMA | Comando esterno - maniglia con cilindro europeo e 3 chiavi |

SAVIO - LIMITATORE DI ROTAZIONE PER MANIGLIONE CIRCEO



| Art. | Codice | Tipo |
|------|--------|---|
| 8508 | PRTLRS | Limitatore di rotazione - per utilizzare il comando art. 8351 sui maniglioni Circeo |

SAVIO - COMANDO ESTERNO POMOLO FISSO SOLO PER MANIGLIONE BERNINI A 1 PUNTO



| Art. | Codice | Tipo |
|------|--------|--|
| 8467 | PRTSCS | Comando esterno - pomolo fisso con cilindro europeo e 3 chiavi |

MANIGLIONI ANTIPANICO PER SERRATURE AD INFILARE REI



CISA - MANIGLIONE ANTIPANICO FAST PUSH



| Art. | Codice | Tipo |
|------|---------|--|
| 8005 | PRTMPCT | Maniglione "Fast Push" per serrature antipanico tagliafuoco e a infilare |

| Pos. | Art. | Codice | Tipo |
|------|------|----------|--|
| 1 | 8339 | PRTCPCR | Carter principale "Fast Push" infilare |
| 2 | 8340 | PRTCPSPI | Carter Secondario "Fast Push" infilare |

BARRA ORIZZONTALE DA ORDINARSI A PARTE

| Art. | Codice | Tipo |
|------|----------|----------------------------|
| 8026 | PRTKMB9 | Barra ovale rossa L = 900 |
| 8432 | PRTKMB12 | Barra ovale rossa L = 1200 |
| 8027 | PRTKMB15 | Barra ovale rossa L = 1500 |

A richiesta barre di altri colori oppure in acciaio INOX

CISA - MANIGLIONE ANTIPANICO FAST PUSH



| Art. | Codice | Tipo |
|------|----------|--|
| 8431 | PRTMPCT7 | Maniglione "Fast Push" per serrature antipanico tagliafuoco interasse 72 |



BARRA ORIZZONTALE DA ORDINARSI A PARTE

| Art. | Codice | Tipo |
|------|----------|----------------------------|
| 8026 | PRTKMB9 | Barra ovale rossa L = 900 |
| 8432 | PRTKMB12 | Barra ovale rossa L = 1200 |
| 8027 | PRTKMB15 | Barra ovale rossa L = 1500 |

A richiesta barre di altri colori oppure in acciaio INOX

CISA - MANIGLIONE ANTIPANICO PRESTIGE



| Art. | Codice | Tipo |
|------|---------|--|
| 8430 | PRTMTCR | Maniglione "Prestige" per serrature antipanico tagliafuoco ad infilare |



BARRA ORIZZONTALE DA ORDINARSI A PARTE

| Art. | Codice | Tipo |
|------|----------|----------------------------|
| 8026 | PRTKMB9 | Barra ovale rossa L = 900 |
| 8432 | PRTKMB12 | Barra ovale rossa L = 1200 |
| 8027 | PRTKMB15 | Barra ovale rossa L = 1500 |

A richiesta barre di altri colori oppure in acciaio INOX

CISA - MANIGLIONE ANTIPANICO FAST TOUCH



| Art. | Codice | Tipo |
|------|---------|---|
| 8012 | PRTMCT1 | Maniglione "Fast Touch" lunghezza 840 mm per serrature antipanico tagliafuoco e a infilare |
| 8013 | PRTMCT2 | Maniglione "Fast Touch" lunghezza 1200 mm per serrature antipanico tagliafuoco e a infilare |

| Pos. | Art. | Codice | Tipo |
|------|------|---------|------------------------------|
| 1 | 8341 | PRTCFTI | Carter "Fast Touch" infilare |
| 2 | 8300 | PRTLFT | Tappo barra losanga |
| 3 | 8301 | PRTTFT | Tappo barra posteriore |
| 4 | 8302 | PRTCPTT | Carter posteriore |

MANIGLIONI ANTIPANICO PER SERRATURE AD INFILARE REI



ISEO - MANIGLIONE ANTIPANICO A LEVA



| Art. | Codice | Tipo |
|------|--------|------------------------|
| 8113 | PRTIBI | Maniglione "Idea" base |

Reversibile - per anta principale e secondaria, abbinabile a serrature antipanico e controserrature da infilare con interasse 72 mm

BARRA ORIZZONTALE DA ORDINARSI A PARTE

| Art. | Codice | Tipo |
|------|----------|----------------------------|
| 8052 | PRTBO83 | Barra ovale rossa L = 830 |
| 8001 | PRTBO113 | Barra ovale rossa L = 1130 |
| 8048 | PTRBO133 | Barra ovale rossa L = 1330 |

A richiesta barre di altri colori oppure in acciaio INOX

ISEO - MANIGLIONE ANTIPANICO A BASSO PROFILO



Reversibile - per anta principale e secondaria, abbinabile a serrature antipanico e controserrature da infilare con interasse 72 mm

| Art. | Codice | Tipo |
|------|-----------|-------------------------------------|
| 8069 | PRTIPI84 | Maniglione "Idea Touch" l = 840 mm |
| 8074 | PRTIPI117 | Maniglione "Idea Touch" l = 1170 mm |

PADILLA - MANIGLIONE ANTIPANICO A LEVA



| Art. | Codice | Tipo |
|------|----------|---|
| 8042 | PRTKMPNS | Kit maniglione 970SR - BM per anta principale più mezza maniglia e mezzo cilindro |
| 8043 | PRTKMSNS | Kit maniglione antipanico 970 SR - A per anta antipanico |

Barra orizzontale rossa compresa

Reversibile - per anta principale e secondaria, abbinabile a serrature antipanico e controserrature da infilare con interasse 72 mm

ANTIPANIC - MANIGLIONE ANTIPANICO A LEVA



Reversibile - per anta principale e secondaria, abbinabile a serrature antipanico e controserrature da infilare con interasse 72 mm



BARRA ORIZZONTALE DA ORDINARSI A PARTE

| Art. | Codice | Tipo |
|------|----------|----------------------------------|
| 8441 | PRTBA95 | Barra orizzontale rossa L = 950 |
| 8442 | PRTBA115 | Barra orizzontale rossa L = 1150 |
| 8443 | PRTBA145 | Barra orizzontale rossa L = 1450 |

A richiesta barre di altri colori oppure in acciaio INOX

| Art. | Codice | Tipo |
|------|--------|---|
| 8440 | PRTAT | Maniglione "111" per serrature a infilare |

MANIGLIONI ANTIPANICO PER SERRATURE AD INFILARE REI



ANTIPANIC - MANIGLIONE ANTIPANICO A BASSO PROFILO

Reversibile - a richiesta anche lunghezza 840 mm e 1300 mm



| Art. | Codice | Tipo |
|------|---------|---|
| 8342 | PRTKPBT | Maniglione "711" per serrature a infilare lunghezza 1170 mm |

DIERRE - MANIGLIONE ANTIPANICO A BASSO PROFILO



Reversibile - Per anta principale e secondaria serratura da ordinare a parte.

| Art. | Codice | Tipo |
|------|----------|---|
| 8366 | PRTKMNP | Kit maniglione "No Panic" più maniglia esterna più cilindro lunghezza 1170 mm |
| 8367 | PRTKMNPC | Kit maniglione "No Panic" più placca cieca esterna lunghezza 1175 mm |

| Art. | Codice | Tipo |
|------|--------|--|
| 8424 | PRTKTF | Kit terminali fissi |
| 8368 | PRTKTM | Kit terminali mobili |
| 8425 | PRTKSD | Kit spintore per maniglione "No Panic" |

NOVOFERM - MANIGLIONE ANTIPANICO A LEVA



Reversibile - per anta principale e secondaria compresa barra orizzontale in alluminio anodizzato argento lunga 1030 mm, serratura da ordinare a parte.

A richiesta la barra orizzontale può essere equipaggiata di inserto centrale fotoluminescente ad alta visibilità..

| Art. | Codice | Tipo |
|------|----------|---|
| 8426 | PRTKMNGS | Maniglione "Novoguard" compresa barra orizzontale |

NOVOFERM - MANIGLIONE ANTIPANICO A BASSO PROFILO

Reversibile - per anta principale e secondaria dotato di inserto fotoluminescente ad alta visibilità.

A richiesta fornibile anche nella versione "effetto INOX"



| Art. | Codice | Tipo |
|------|----------|--|
| 8338 | PRTKMNPS | Maniglione "Novo Push" anodizzato nero lunghezza 1150 mm |

| Art. | Codice | Tipo |
|------|--------|--|
| 8427 | PRTSRN | Sacchetto pezzi di ricambio per maniglione "Novo push" |

MANIGLIONI ANTIPANICO PER SERRATURE AD INFILARE REI



NINZ - MANIGLIONE ANTIPANICO TWIST



| Art. | Codice | Tipo |
|------|---------|---|
| 8033 | PRTKMPN | Kit maniglione Twist "BM" per anta principale |
| 8034 | PRTKMSN | Kit maniglione Twist "A" per anta secondaria |

| Art. | Codice | Tipo |
|------|--------|---|
| 8384 | PRTCTN | Coppia carter in plastica nera per Twist / Exus L P |
| 8388 | PRTSVT | Sacchetto viteria per Twist / Exus LP |

Serratura antipanico inclusa

NINZ - MANIGLIONE ANTIPANICO EXUS



| Art. | Codice | Tipo |
|------|----------|---|
| 8344 | PRTKMEPN | Kit maniglione Exus "LP/BM" per anta principale |
| 8345 | PRTKMESN | Kit maniglione Exus "LP/A" per anta secondaria |

| Art. | Codice | Tipo |
|------|--------|--|
| 8384 | PRTCTN | Coppia carter in plastica nera per Twist / Exus LP |
| 8388 | PRTSVT | Sacchetto viteria per Twist / Exus LP |

Serratura antipanico inclusa

A richiesta maniglioni completi nelle versioni alluminio cromato oppure acciaio INOX.

NINZ - MANIGLIONE ANTIPANICO SLASH



| Art. | Codice | Tipo |
|------|----------|---|
| 8035 | PRTKMSPN | Kit maniglione Slash "BM" per anta principale |
| 8036 | PRTKMSSN | Kit maniglione Slash "A" per anta secondaria |

| Art. | Codice | Tipo |
|------|--------|--|
| 8389 | PRTCSN | Coppia carter in plastica nera per SLASH |

Serratura antipanico inclusa

A richiesta maniglioni completi nelle versioni alluminio cromato oppure acciaio INOX.

LOCHER - MANIGLIONE ANTIPANICO TWIST



| Art. | Codice | Tipo |
|------|---------|--|
| 8353 | PRTTWL | Kit maniglione Twist "set di base" solo leve, senza barra |
| 8355 | PRTKMPP | Kit maniglione Twist "BM" per anta principale, completo di maniglia, mezzo cilindro e barra. |

| BARRA ORIZZONTALE DA ORDINARSI A PARTE | | |
|--|---------|------------------------------|
| Art. | Codice | Tipo |
| 8354 | PRTBTWL | Barra in alluminio per TWIST |

Serratura antipanico esclusa (da ordinarsi a parte)

MANIGLIONI ANTIPANICO PER SERRATURE AD INFILARE REI



LOCHER - MANIGLIONE ANTIPANICO SLASH



BARRA ORIZZONTALE DA ORDINARSI A PARTE

| Art. | Codice | Tipo |
|------|--------|--|
| 8357 | PRTBSL | Barra in alluminio + barra filettata per Slash |

| Art. | Codice | Tipo |
|------|---------|--|
| 8356 | PRTSLL | Maniglione Slash "set di base" solo leve senza barra |
| 8358 | PRTKMSP | Kit maniglione Slash "BM" per anta principale, completo di maniglia, mezzo cilindro e barra. |

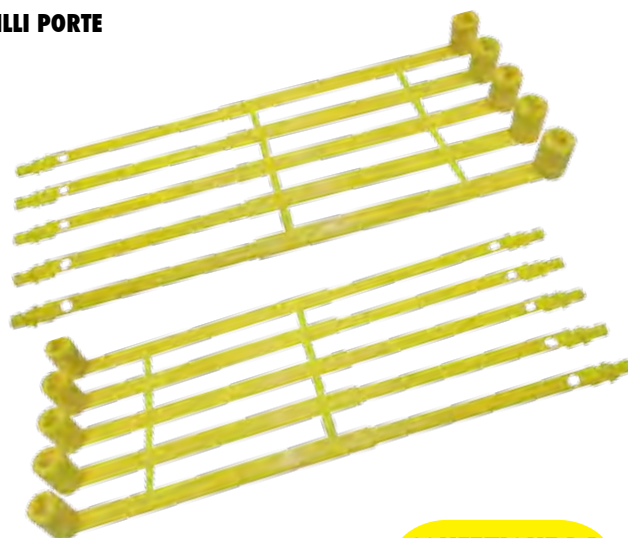
Serratura antipanico esclusa (da ordinarsi a parte)
Senza piastra coprifori

A richiesta maniglioni completi nelle versioni alluminio cromato.

GUARNIZIONI TERMOESPANDENTI



SIGILLI PORTE



**CONFEZIONE DA
100 pz.**

| Art. | Codice | Tipo |
|------|---------|---|
| 8255 | PRTGP15 | Larghezza 15 mm - in rotolo da 25 metri |
| 8254 | PRTGP2 | Larghezza 20 mm - in rotolo da 25 metri |
| 8256 | PRTGP25 | Larghezza 25 mm - in rotolo da 25 metri |
| 8258 | PRTGP3 | Larghezza 30 mm - in rotolo da 25 metri |
| 8259 | PRTGP34 | Larghezza 35 mm - in rotolo da 25 metri |
| 8262 | PRTGP4 | Larghezza 40 mm - in rotolo da 25 metri |
| 8257 | PRTGP5 | Larghezza 50 mm - in rotolo da 25 metri |

| Art. | Codice | Conf. |
|------|--------|--------|
| 8106 | PRTSP | 100 pz |

BOMBOLETTA SCHIUMA REI



CARTUCCIA MASTICE SIGILLANTE REI (300 ml)



| Art. | Codice |
|------|--------|
| 8270 | PRTBS |

| Art. | Codice |
|------|--------|
| 8263 | PRTCS |

PROTEZIONI PASSIVE ANTINCENDIO

COLLARI E SACCHETTI



MADE IN ITALY

COLLARI INTUMESCENTI

Collari prodotti con materiale di alta qualità, inserito all'interno di una struttura metallica, che esposto al calore del fuoco espande rapidamente riempiendo il tubo in plastica che collassa fino a sigillare completamente l'apertura. I nostri collari sono leggeri facili da installare, non necessitano di manutenzione e trovano applicazione negli attraversamenti in plastica di pareti e pavimentazioni.

Certificato da parte del CSI Italia secondo le EN1366-3 e secondo la Circolare n.91 del 14.09.1961 M.I. per la classe REI 120 e 180.

Vedere le certificazioni specifiche per ogni prodotto. Prove secondo le BS476 Part 20 - 1987, LANTAC Building Control Approval, NHBC Tipe Approval.

REI 120
REI 180



| Art. | Codice | Diametro mm | REI |
|------|--------------|-------------|-----|
| 8279 | INTUCOL1255 | 55 | 120 |
| 8280 | INTUCOL12110 | 110 | 120 |
| 8281 | INTUCOL12125 | 125 | 120 |
| 8282 | INTUCOL1832 | 32 | 180 |
| 8283 | INTUCOL1840 | 40 | 180 |
| 8284 | INTUCOL1855 | 55 | 180 |
| 8285 | INTUCOL1863 | 63 | 180 |
| 8286 | INTUCOL1875 | 75 | 180 |
| 8287 | INTUCOL1882 | 82 | 180 |
| 8288 | INTUCOL1890 | 90 | 180 |
| 8289 | INTUCOL18110 | 110 | 180 |
| 8290 | INTUCOL18125 | 125 | 180 |
| 8291 | INTUCOL18160 | 160 | 180 |
| 8292 | INTUCOL18200 | 200 | 180 |
| 8293 | INTUCOL18225 | 225 | 180 |
| 8294 | INTUCOL18250 | 250 | 180 |
| 8295 | INTUCOL18300 | 300 | 180 |
| 8296 | INTUCOL18315 | 315 | 180 |

FASCE INTUMESCENTI

Certificato da parte del CSI Italia secondo le EN1366-3 e secondo la Circolare n°91 del 14.09.1961 M.I. per la classe REI 120 e 180.

Prove secondo le BS476 Part 20 - 1987, LANTAC Building Control Approval, NHBC Type Approval.

REI 120
REI 180



Fasce flessibili con materiale intumescente di alta prestazione incapsulato in una busta di polietilene per fasciare tubazioni plastiche per attraversamenti di pareti e pavimentazioni. La fascia esposta al calore del fuoco espande rapidamente riempiendo il tubo in plastica che collassa fino a sigillare completamente l'apertura.

| Art. | Codice | Per Tubi Ø mm | REI |
|------|------------|---------------|-----|
| 8326 | INFAS12110 | 110 | 120 |
| 8335 | INFAS12200 | 200 | 120 |
| 8327 | INFAS1832 | 32 | 180 |
| 8336 | INFAS1840 | 40 | 180 |
| 8328 | INFAS1855 | 55 | 180 |
| 8329 | INFAS1863 | 63 | 180 |
| 8330 | INFAS1875 | 75 | 180 |
| 8331 | INFAS1882 | 82 | 180 |
| 8337 | INFAS1890 | 90 | 180 |
| 8332 | INFAS18110 | 110 | 180 |
| 8333 | INFAS18125 | 125 | 180 |
| 8334 | INFAS18160 | 160 | 180 |

SACCHETTI INTUMESCENTI TAGLIAFUOCO

Sacchetti rivestiti da fibra di vetro trattata superficialmente e riempiti con un miscela di fibre minerali ed agenti espandenti, che esposti al calore del fuoco prima si espandono e poi si induriscono per fornire una completa e duratura sigillatura contro il passaggio del fuoco, del fumo e dei gas caldi. I cuscinetti intumescenti possono essere usati sia per creare barriere al fuoco temporanee che permanenti e sono ideali per i passaggi dei cavi e le canaline che penetrano strutture che devono mantenere la loro compartimentazione. Non contengono amianto o alogenati e quindi possono essere utilizzati in aree come centrali telefoniche, sale controllo, sale computer dove i servizi possono essere modificati continuamente.

Fino a 600 mm 2 180 min.
Fino a 850 mm 2 120 min.



REI 120
REI 180

| Art. | Codice | Dimensione mm |
|------|-----------|----------------|
| 8274 | PRTST305 | 300 x 50 x 40 |
| 8275 | PRTST3010 | 300 x 100 x 40 |
| 8276 | PRTST3015 | 300 x 150 x 40 |
| 8277 | PRTST3020 | 300 x 200 x 40 |

MANUTENZIONI DEGLI IMPIANTI DI RIVELAZIONE - UNI11224



MANUTENZIONE DEGLI IMPIANTI DI RIVELAZIONE DI INCENDIO IN CONFORMITA' ALLA NORMA UNI 11224

Seguendo le indicazioni che si stanno sviluppando a livello comunitario, l'UNI ha pubblicato una norma specifica che riguarda la rivelazione elettronica di incendio: la Norma UNI 11224.

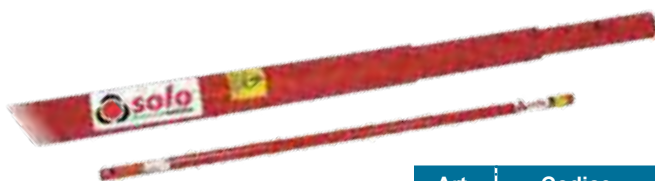
Questa Norma vuole rispondere a quelle domande che molto spesso ci si pone in relazione all'esercizio degli impianti di rivelazione d'incendio e che riguardano i criteri e le metodologie da seguire per la gestione e per l'organizzazione delle visite di manutenzione periodica e programmata.

I criteri per l'esercizio e la manutenzione degli impianti di rivelazione automatica e manuale di allarme incendio, si applicano sia ai sistemi di nuova realizzazione sia a quelli già esistenti, allo scopo di verificarne la funzionalità e mantenerne la piena efficienza. La norma UNI 11224 è nata anche dall'esigenza di dare una "regola dell'arte" come da quanto previsto dal D.M. 10 marzo 98 che ribadisce il concetto di obbligatorietà della manutenzione degli impianti. La norma UNI 11224 dal titolo "Controllo iniziale e manutenzione dei sistemi di rivelazione incendi", descrive le procedure per il controllo iniziale, la sorveglianza e il controllo periodico, la manutenzione, e la revisione dei sistemi di rivelazione automatica di incendio.

In questa pagina proponiamo una serie di prodotti che non possono mancare nella dotazione di un manutentore antincendio che esegue i controlli di sua competenza in relazione alle leggi ed alle norme vigenti.



ASTA TELESCOPICA



| Art. | Codice |
|------|-------------|
| 7456 | MBS.002.030 |

Asta telescopica eccezionalmente leggera realizzata in materiale non conduttivo (vetroresina forte e durevole). Utilizzabile con tutti gli accessori. Lunghezza massima raggiungibile 4,5 metri.

BOMBOLETTE PER TEST RILEVATORI DI FUMO



Gas di test ecologico che soddisfa severi requisiti ambientali, ma contiene sostanze infiammabili. Il gas viene utilizzato a temperature da 0 a +40 °C

| Art. | Codice |
|------|-------------|
| 7453 | MBS.002.026 |

ATTREZZO UNIVERSALE PER L'ESTRAZIONE DEI RILEVATORI

Esecuzione robusta e leggera, in materiale ecologico riciclabile. La sostituzione dei rivelatori è possibile senza scala e ponteggio fino ad un'altezza del locale di 8 m. Il rivelatore puntiforme può essere afferrato in tutte le posizioni.



| Art. | Codice |
|------|-------------|
| 7457 | MBS.002.031 |

TESTER PER RILEVATORI TERMICI SOLO 423/424 (ALIMENTAZIONE A RETE)



Questo tester contiene un generatore di aria calda. Per il controllo delle prestazioni, il tester viene portato sopra al rivelatore. Viene rilasciata aria calda che riscalda il rivelatore in modo che possa andare in allarme.

Da installare sull'asta di prolunga. Per rivelatori con diametro 115mm.

| Art. | Codice |
|------|-------------|
| 7455 | MBS.002.032 |

TESTER SENZA FILI PER RILEVATORI TERMICI SOLO 461 (A batteria)



| Art. | Codice |
|------|-------------|
| 7458 | MBS.002.041 |

Utilizzando l'esclusiva attivazione a IR e la tecnologia Cross Air, il processo di generazione di calore del Solo 460 avviene unicamente quando il rivelatore da testare si trova all'interno della coppa, con aria calda soffiata orizzontalmente in un fascio focalizzato direttamente verso il sensore, per un utilizzo e risultati ottimali. Bastoncini batteria NiMH e un rapido caricabatterie consentono di effettuare test tutto il giorno, grazie al dispositivo professionale senza cavo.

FONOMETRO



| Art. | Codice |
|------|--------|
| 2726 | FOMT |

Secondo la norma, le segnalazioni acustiche devono essere riconoscibili e non confuse con altre e devono avere:

- Livello acustico percepibile di 5 dB al di sopra del rumore ambientale.
- Livello acustico compreso tra 65 e 120 dB
- Negli ambienti con occupanti dormienti il livello deve essere di 75 dB alla testata del letto.

Con la nuova norma, il fonometro prima utile ora è indispensabile soprattutto da quando si richiede la misura di determinati requisiti acustici.



Estintori Stablum SRL
Via Primo Maggio 96a - Magenta (MI)
Tel. 0297297174 - 3356749369
Mail: commerciale@stablum.it
Pec: stablumsrl@pec.it

www.stablum.it